

UrbiCAD Proyecto Da Vinci

1. INFORMACIÓN GENERAL:

Una aplicación 2D imprescindible, tanto por sus características como por su contenido, que además es compatible con otras aplicaciones del mercado.

Estas características hacen que, a pesar de que Ud. utilice otras aplicaciones, sea interesante y necesario disponer de UrbiCAD proyecto Da Vinci, ya que puede aprovechar simultáneamente las prestaciones y contenidos que le mostramos a continuación con las de su aplicación habitual.

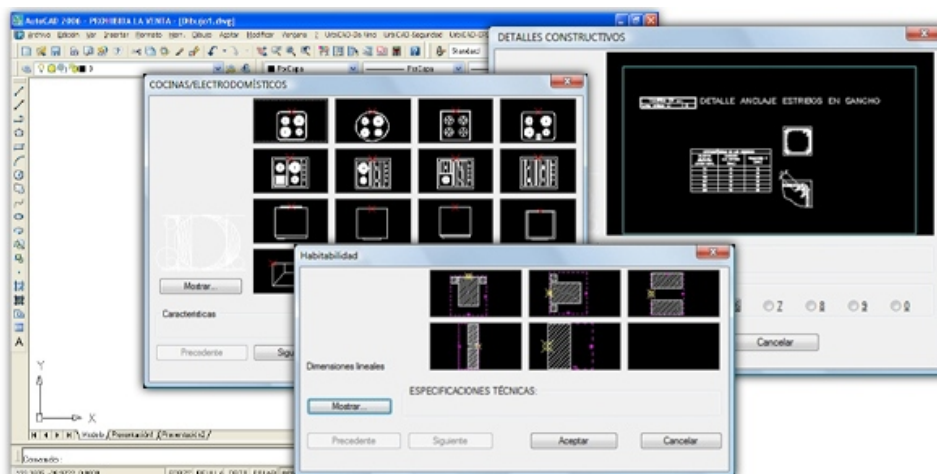
Está disponible para: AutoCAD 14, 2000, 2000i, versiones desde 2002 a 2009; Architectural Desktop y AutoCAD Map.

El Proyecto Da Vinci incluye otras herramientas y programas:

- La posibilidad de crear documentos PDF incorporando las Memorias y Pliegos de sus proyectos. Para ello, se ha incluido un programa Gestor de PDF.
- La posibilidad de crear una aplicación Multimedia que incorpore aquellos documentos PDF y planos DWG que Ud. desee, y desde los cuales, podrá repartir, mostrar, ver e imprimir los proyectos sin necesidad de tener AutoCAD en su ordenador. Hemos desarrollado una aplicación totalmente personalizable y multimedia, incluyendo textos, imágenes y sonido.
- La posibilidad de migrar sus barras de herramientas del antiguo Menú al nuevo Menú de UrbiCAD Proyecto Da Vinci, o de cualquier otro menú. La forma más fácil de no perder sus herramientas mediante un programa especialmente desarrollado para ello.
- Podrá visualizar Ficheros BC3 para poder ver la mediciones exportadas en dicho formato.



Se han agrupado aquellas herramientas de uso ocasional que podrían ser de su interés en aspectos específicos del desarrollo de proyectos, como cambiar automáticamente un bloque insertado por otro, o por ejemplo, convertir los elementos de un color en polilíneas, buscar inserciones de bloques dentro del dibujo, listar o exportar los bloques utilizados en un dibujo, etc.



2. CONTENIDO:

Gestión y Administración de Proyectos:

El "Asistente de proyecto" incluido en la aplicación le orientará en sus primeros pasos en función del tipo de Proyecto y de tipo de Plano.

Pone a su disposición las herramientas más apropiadas en función del tipo de plano.

El "Módulo de gestión de proyectos" permitirá gestionar Planos, Ficheros, Proyectos, e incluso llevar un histórico de proyectos e imprimir informes relacionados, para poder consultar cualquier plano de cualquier proyecto en cualquier momento, seleccionándolo desde el Gestor de navegación.

Mediante las órdenes incluidas en el apartado de "Diseño y Habitabilidad" podrá controlar los espacios mínimos, figuras inscribibles, criterios de diseño, anchos de paso, etc.

Con las opciones de Revisión de proyecto, podrá puntualizar sobre los diferentes documentos que incorpora el proyecto para determinar si reúne los requisitos exigidos de visado.

Operaciones Topográficas:

Con las herramientas de este apartado, podrá tanto incluir datos de campo de modo manual o mediante fichero electrónico de datos, obtenido en una estación topográfica, para dibujar en el plano de modo automático la nube de puntos y en su caso la poligonal correspondiente.

De igual modo podrá extraer de modo automático puntos para replanteo mediante informes listados o mediante generación de fichero de datos para introducir en la estación topográfica, para colocar el fichero directamente en la estación total y proceder al replanteo automático por Láser de los puntos extraídos.

Genera de modo instantáneo los informes correspondientes al replanteo y la libreta taquimétrica, con indicación de coordenadas de todos los puntos.

Además, incluye herramientas que permiten la realización de planos topográficos: líneas topográficas, simbología, patrones topográficos, etc.

Y otras órdenes relacionadas permiten complementar este apartado.

Acondicionamiento del terreno y cimentación:

Podrá colocar desde cimentaciones superficiales (zapatas) con definición de sus geometrías y valores de armaduras, pilotes prefabricados, pilotes in-situ, encepados, vigas de arriostramiento, Muros pantalla, Muros de contención, etc.

Se han incorporado herramientas que permiten la definición de los planos de cimentación. Con especial cuidado en obtener siempre la máxima automatización e incluir a los tipos más usuales.

El apartado de Movimiento de tierras, permite la representación gráfica de Drenajes, Explanaciones, Rellenos, Transporte, Vaciados, etc.

Estructuras:

Uno de los apartados más cuidadosamente tratados y desarrollados ha sido sin duda el de "Estructuras", donde tanto el minucioso contenido, como la automatización y el control de los diferentes elementos que conforman este apartado es total:

Estructuras de Acero: Se han implementado soportes metálicos simples y compuestos; Perfiles metálicos laminados, conformados y montados; Secciones de forjados, Composiciones, Planos de planta de forjados; Comunicación vertical: trazado escaleras metálicas; Montajes industrializados: Estructuras porticadas; Vigas, etc.

Fábricas: Cerámica; Vidrio; Hormigón.

Hormigón armado: permite el armado automático de vigas, con obtención de despieces de armaduras para tramos; Soportes: con generación y predefinición de tipos así como la generación automática de Cuadros de pilares previa definición de sus geometrías; Soleras; Comunicación vertical: Trazado escaleras; Forjados: Secciones y Composiciones, Obtención de planos de planta de forjados, etc.

Madera: Pilares; Forjados; Vigas, etc.

Evidentemente todos los elementos estructurales permiten siempre su predefinición de geométrica y una colocación automatizada de recursos.

Carpinterías:

Permite la colocación modular y paramétrica de múltiples soluciones.

Herramientas de todo tipo para implementar las carpinterías (previa definición de sus geometrías por medio de sofisticados cuadros de diálogo que permite obtener combinaciones sorprendentes), adoptadas en los planos, con total flexibilidad.

Colocación de Composiciones a base de mamparas divisorias; Colocación de múltiples modelos paramétricos de puertas y automatización para generar Planos de carpintería; Colocación de múltiples modelos paramétricos de ventanas y automatización para generar *Planos de carpintería*; Cerrajerías: Barandillas de Balcón y escalera; Rejas; Cierres; Contraventanas, etc.

Fachadas y particiones:

Este apartado incluye funciones que permiten realizar cualquier tipo de división, partición o cerramiento:

Tabiques y Muros: Con predefinición de sus geometrías y parametrización de dimensiones, pueden colocarse directamente, o a través de una predefinición de polilíneas para convertirlas cuando se desee a estas entidades. Los muros y tabiques pueden ser de directriz curva, recta o combinación de ambas.

Las hojas de los muros permiten tener machones de esquina, incluso los convertidos desde una polilínea previamente trazada.

Armarios empotrados; Acristalamientos; Defensas: barandillas, balaustradas, lamas horizontales y verticales, cercados, celosías, pilastras, etc; Fábricas; Industrializadas: Muros cortina, Paneles ligeros, Aplacados pétreos, Paneles pesados, etc; Molduras; Divisiones, etc.

Instalaciones:

Las instalaciones han sido tratadas del siguiente modo:

1. Permitiendo que el usuario coloque la simbología y al finalizar la colocación de la misma facilitar la inserción del cuadro leyenda correspondiente.
2. Permitiendo la colocación de los tendidos o líneas de instalación y/o canalización de las diferentes instalaciones.
3. Colocando los detalles más significativos de cada una de ellas.
4. Por último y lo más importante: creación automática de esquemas de instalaciones, tanto del edificio como de la vivienda:
 - Agua fría y agua caliente
 - Saneamiento
 - Baja tensión
 - Telecomunicaciones
 - etc.

Todo adaptado a la nueva normativa: Reglamento de B.T., Instalaciones de Telecomunicación, etc.

Aislamiento e Impermeabilización:

La colocación de Aislamientos, Recubrimientos e Impermeabilizaciones durante la fase del proyecto se ha resuelto y desarrollado estructurando el contenido de modo que permite abarcar todos los ámbitos del desarrollo del proyecto, ya que se han incluido todas aquellas necesidades con herramientas sin duda necesarias en la realización de los diferentes planos de los proyectos.

Cubiertas

Desde las diferentes herramientas incluidas en la aplicación, se puede obtener la Resolución de cubiertas con formación de pendiente diferentes en cualquiera de los faldones e incluso resolviendo los encuentros con paredes de medianería o con patios de luces interiores, hasta la obtención de las proyecciones ortogonales de sus alzados en planos independientes.

El apartado de azoteas permite la automatización en el diseño y resolución de la formación de pendientes y encuentros de las mismas, con colocación automática de limatesas, limahoyas, sumideros, etc.

Otras herramientas permitirán la colocación de: Lucernarios; Claraboyas; Hormigón traslúcido; Colocación de revestimientos de cubiertas: Placas conformadas; Pizarras; Tejas; Limatesas; Limahoyas; Formación de tabiques conejeros; Colocación de canalones y bajantes; Cornisas; Cumbreiras; Machihembrados, etc.

Revestimientos:

Desde siempre, la colocación de los diferentes materiales de acabado de suelos, cerramientos, exteriores, etc. ha supuesto un problema arrastrado en los programas de CAD, dada las carencias que presentaban y la dificultad de realización de los mismos por parte del usuario.

Con **UrbiCAD proyecto Da Vinci** se ha resuelto el problema implementando en la aplicación más de 350 nuevos materiales de acabados de construcción:

Paramentos:

- Alicatados
- Chapados
- Pavimentos
- Decorativos
- Enfoscados
- Guarnecidos
- Enlucidos
- Pinturas
- Revocos
- Maderas
- Fábrica de Bloques
- Aparejos
- Sillerías
- Mamposterías
- Aplacados
- Vidriados

Suelos y escaleras:

- Continuo
- Flexibles
- Piezas rígidas
- Varios: Maderas, Falsos suelos, Mampelán, Revestimiento piscinas, Suelos flotantes, etc.

Techos:

- Continuo
- Chapas Ligeras
- Piezas rígidas: teja Árabe, teja Romana, tejas de Pizarras, tejas Planas, Placas, etc.

Todos ellos debidamente desarrollados y que sin duda permite cubrir todo tipo de necesidades, sin recurrir siempre a los mismos tipos. Todos estos materiales podrán aplicarse sobre las diferentes entidades como cualquier otro patrón de sombreado de AutoCAD.

Equipamiento:

El contenido de este apartado se ha estructurado del siguiente modo:

Dotaciones de cocinas: Incluye y completo Módulo asistente de cocinas, con el que podrá hacer sus diseños y composiciones modulares; Además de: *Fregaderos, Electrodomésticos, y múltiples complementos.*

Dotaciones de Baños y Aseos: El proyecto Da Vinci incluye una selección de las series, aparatos sanitarios, Bañeras, Duchas y demás elementos de Cuartos de Baño y Aseo de los fabricantes más notables del mercado nacional e internacional. Todos los elementos debidamente estructurados y agrupados permitirán sin duda cubrir sus necesidades.

Equipamiento Deportivo: En el proyecto Da Vinci, nada ha quedado en el olvido. Ahora podrá colocar directamente pistas deportivas con las dimensiones, marcajes, señalizaciones y pintados reglamentarios en cualquier proyecto urbanístico que realice.

Equipamiento Sanitario: Se han incluido dotaciones de centros hospitalarios, Ambulatorios, etc.

Urbanismo:

Se han integrado todos los elementos necesarios que permiten no solo realizar planos de urbanismo, sino gestionar los mismos y obtener informes relacionados.

Asistente de Jardinería: Se trata de un generador de arbustos, plantas y flores para jardinería, permitiendo hacer composiciones variadas en función de los elementos seleccionados y de la estación del año.

Árboles y Plantas: Permite la colocación de Árboles, Arbustos, Setos, Ajardinamientos, etc seleccionando la especie, asignado valores y seleccionando una estación del año. Permite añadir datos extendidos como Fecha de plantación, Diámetro del tronco, Nombre científico y común, Altura, etc. Posteriormente pueden obtenerse informes relacionados de dichos datos.

Pero además también se incluyen herramientas para la colocación y diseño de *Alumbrado exterior, Alumbrado urbano, Equipamiento residencial, Dotaciones de parques y jardines, Mobiliario urbano, etc.*

Señalización:

Incluye la posibilidad de colocar en sus planos tanto Señalización vertical: Contra incendios, Salvamento, Peligro, Reglamentación, Indicación, etc.; como Señalización horizontal: Pasos de cebra; rayas continuas; discontinuas; señalización carril Bus; aparcamientos, etc.

Asimismo permite la colocación de leyendas, textos fijos, etc.

En cualquier caso la señalización siempre cumple la normativa en lo referente a dimensiones, tamaños para velocidades mayores o menores de 60 Km./h.

Instrucción EHE

Esto en si es un programa: UrbiCAD-EHE, que ha sido incluido en la aplicación por lo que desde aquí le remitimos a dicho programa, para conocer sus posibilidades, contenido y características.

Barreras arquitectónicas:

Como es habitual en todas nuestras aplicaciones más actuales, hemos tenido un especial trato con el apartado correspondiente a *Barreras Arquitectónicas*, respondiendo los diseños curriculares de los contenidos al siguiente esquema:

Accediendo a las diferentes opciones de la aplicación podremos desde:

- consultar las normativas específicas de las comunidades hasta establecer anchos de paso, dimensionado de elementos
- acceder a la comprobación de soluciones adoptadas

- consultar la aplicación de soluciones
- proceder a la definición de espacios, geometrías, anchos, etc.

Todo ha sido meticulosamente estructurado y detallado para que a través de diferentes cuadros de diálogo se puedan implementar barreras urbanísticas y arquitectónicas.

Estilos arquitectónicos:

Un aspecto demandado por los usuarios de cualquier aplicación CAD actual en el mercado ha sido herramientas relacionadas con los estilos Arquitectónicos.

A partir de ahora, el proyecto Da Vinci, se convierte en la primera aplicación que trata sobre este asunto, de especial importancia en las rehabilitaciones, restauraciones y conservación de edificios y patrimonios.

Los usuarios ya cuentan con la ayuda de utilidades que permiten el trazado de los diferentes órdenes, bien a partir de la modulación de sus elementos o predefiniendo sus geometrías.

Podemos realizar desde *Entablamentos, Frontones, Inscripciones, Grupos escultóricos, Paneles decorativos y el propio Trazado de Basas, Fustas y Capiteles* de los distintos órdenes.

La automatización en la asignación de valores permitirá obtener resultados sorprendentes.

Mediciones:

El proyecto Da Vinci permite la asignación de Códigos de Medición a los diferentes elementos, de manera que permite relacionarse directamente con programas de Presupuestos.

Una vez dibujados los diferentes planos del proyecto se pueden realizar las mediciones y lógicamente los resultados se pueden exportar en formato FIEBDC-3 para que puedan ser tomados por los programas habituales de Presupuestos del mercado.

En la medición Vd decide:

- Comunicar los datos directamente con **Arquímedes**
- Comunicar los datos directamente con **Presto**
- Exportar los datos en formato **FIEBDC-3 estándar: BC3**

Para poder consultar las mediciones se ha incluido un Visualizador de Mediciones, que permite además de consultar la medición exportada, leer cualquier fichero en formato FIEBDC-3.

También dentro de este apartado de Mediciones, se ha incluido la posibilidad de la generación de los Cuadros de superficies, volúmenes e iluminación de los diferentes recintos de la vivienda, para el número de viviendas por planta que se establezcan. Con definición de encabezamientos y selección de locales es posible calcular o definir las geometrías y posteriormente obtener su superficie total.

Además, se automatiza la acotación de estancias, locales, etc.

Interiorismo:

Se ha estructurado bajo este apartado todo los elementos de interiorismo que sirven para finalizar y dar forma a las diferentes estancias de un proyecto.

Abarcando todas las dependencias, permite la inserción de mobiliario y equipamientos de todo tipo: Dormitorio, Comedor, Salón, Oficinas, etc., pero también se ha incluido elementos complementarios: Cortinas, Lamas, Persianas, etc. Para el desarrollo de los diferentes elementos se ha tenido muy presente el concepto de Novedad y de Diseño. Partiendo de este principio, más de 500 elementos se han incluido en una completa biblioteca.

Todos se han desarrollado con estilo propio muy vanguardista y se ha estructurado para el fácil acceso a los mismos.

Con seguridad que a partir de **UrbicAD proyecto Da Vinci** el factor diseño formará parte también del

acabado gráfico de sus proyectos.

Medios de comunicación:

Se incluyen bajo este apartado herramientas y utilidades para la colocación de todos los elementos complementarios de comunicación, con el objeto de acabar los proyectos.

Dentro del mismo se ha estructurado la librería de más de 200 elementos agrupados por:

- Medios terrestres: donde se han incluido vehículos, utilitarios y de transporte en cualquiera de sus vistas.
- Medios aéreos: donde se incluyen aviones comerciales, de pasajeros, utilitarios, etc.
- Medios Marítimos: donde se ha incluido desde Barcos, Cruceros, pequeñas embarcaciones, etc.
- Vías Férreas: incluye todo tipo de unidades férreas a motor y electrificadas, tanto de arrastre como de pasajeros.
- Medios varios: se ha incluido todas aquellas dotaciones de vehículos no recogidos en los apartados anteriores.

Formas gráficas:

Permite la colocación de los diferentes elementos que conforman la biblioteca de Figuras humanas y de animales, debidamente estructurada.

La biblioteca ha sido tratada de modo que se ha querido dar una imagen actual y vanguardista.

Por ello muchos elementos han sido diseñados con objeto de dar una imagen final más moderna de los proyectos.

Dentro del apartado de Grafismos, se han incluido herramientas que permiten:

- Bocetar planos: Esto hará que los planos una vez acabados muestren una apariencia similar a como se hubiesen croquizado a mano.
- Sombras: Que permite a los planos de fachadas dar un aspecto estético de relieve, permitiendo con facilidad ser interpretadas las fachadas.
- Líneas gráficas: Que facilitará la realización simbólica de secciones, líneas de ascensión de escaleras, etc.
- Flechas y Nortes: Que permiten la colocación de la simbología identificativa del norte, itinerarios, caídas de aguas, etc.

Biblioteca de detalles constructivos:

Aquí encontrará la posibilidad de incluir más de 200 detalles de usuario, y además las herramientas para gestionarlos.

De este modo podrá utilizar e incorporar fácilmente a la aplicación todos su detalles actuales.

Herramientas y utilidades:

Se han agrupado aquellas herramientas de uso ocasional que podrían ser de su interés en aspectos específicos del desarrollo de proyectos, como:

Cambiar automáticamente un bloque insertado por otro, o por ejemplo convertir los elementos de un color en polilíneas, o buscar inserciones de bloques dentro del dibujo, o listar o exportar los bloques utilizados en un dibujo, etc.

www.urbicad.com > [UrbiCAD Proyecto Da Vinci](#) > [Adquirir software](#)